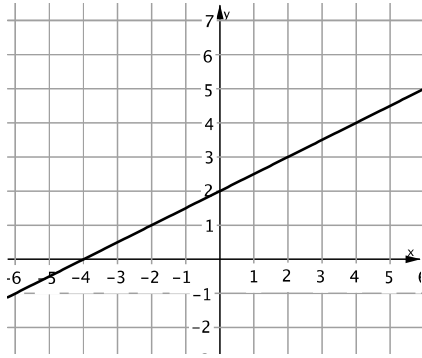
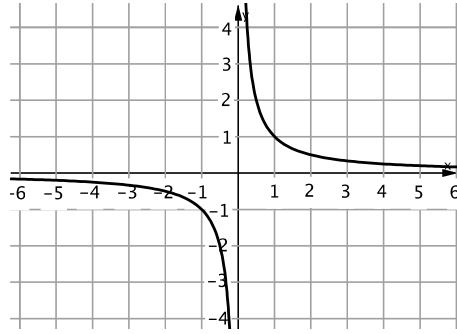


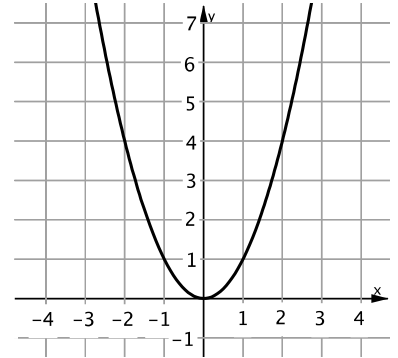
M\_10\_L\_01 | Funktionen Mix



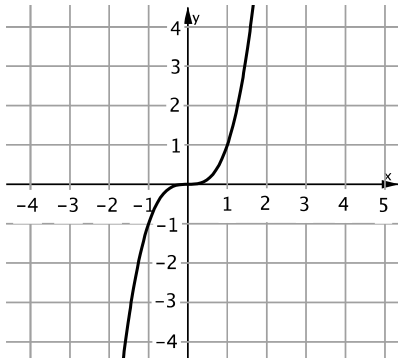
M\_10\_L\_01 | Funktionen Mix



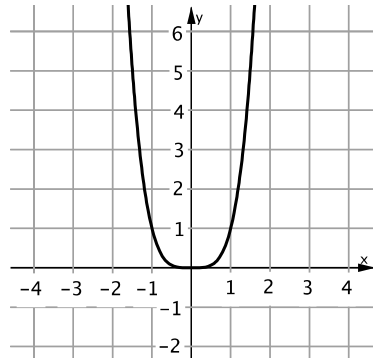
M\_10\_L\_01 | Funktionen Mix



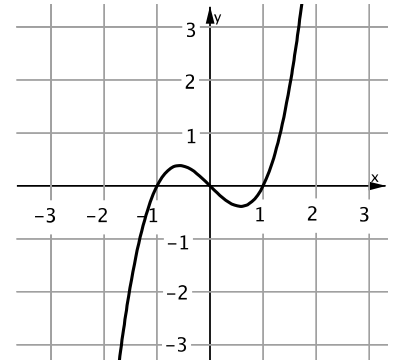
M\_10\_L\_01 | Funktionen Mix



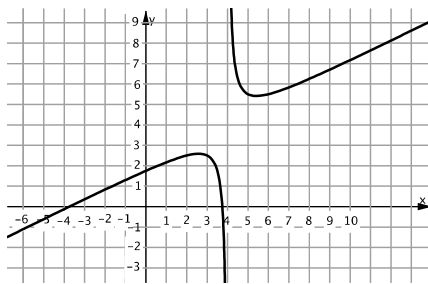
M\_10\_L\_01 | Funktionen Mix



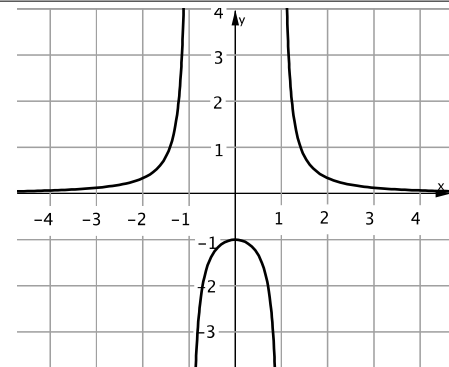
M\_10\_L\_01 | Funktionen Mix



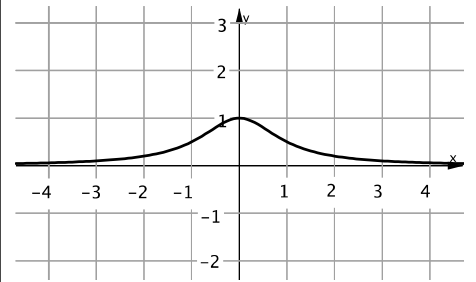
M\_10\_L\_01 | Funktionen Mix



M\_10\_L\_01 | Funktionen Mix



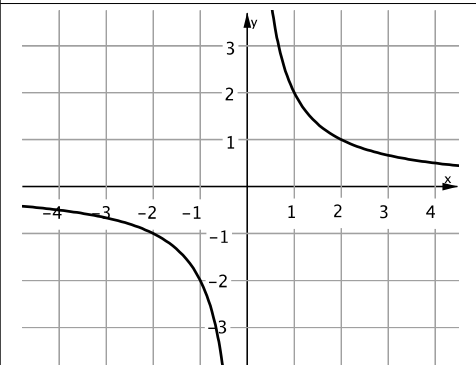
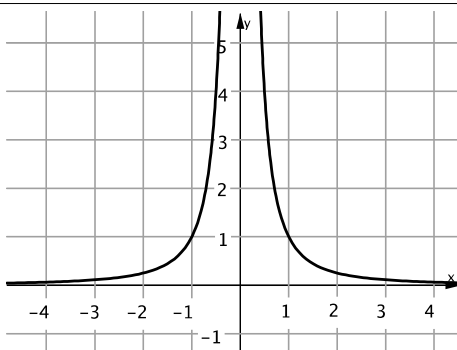
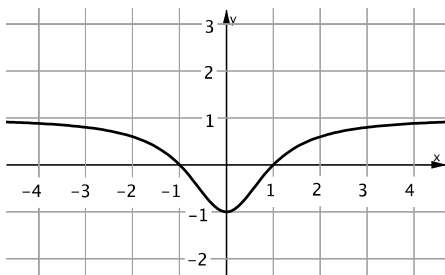
M\_10\_L\_01 | Funktionen Mix



M\_10\_L\_01 | Funktionen Mix

M\_10\_L\_01 | Funktionen Mix

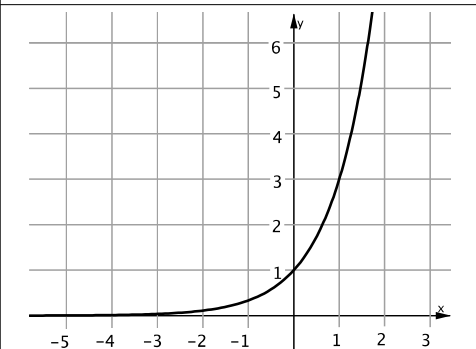
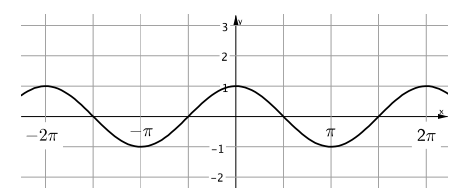
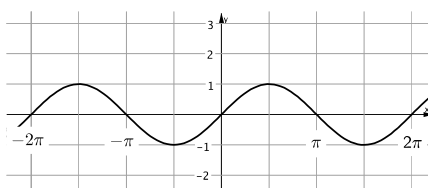
M\_10\_L\_01 | Funktionen Mix



M\_10\_L\_01 | Funktionen Mix

M\_10\_L\_01 | Funktionen Mix

M\_10\_L\_01 | Funktionen Mix



quadratische Funktion /  
Potenzfunktion

$$f(x) = x^2$$

Der Graph einer quadratischen  
Funktion ist eine Parabel.

03

Bruchfunktion /  
gebrochen-rationale Funktion

$$f(x) = \frac{1}{x}$$

Der abgebildete Graph ist eine  
Hyperbel.

02

lineare Funktion /  
ganzrationale Funktion

$$f(x) = \frac{1}{2}x + 2$$

Der Graph einer linearen Funktion  
ist eine Gerade.

01

ganzrationale Funktion

$$f(x) = x^3 - x$$

06

Potenzfunktion

$$f(x) = x^4$$

05

Potenzfunktion

$$f(x) = x^3$$

04

Bruchfunktion /  
gebrochen-rationale Funktion

$$f(x) = \frac{1}{x^2 + 1}$$

09

Bruchfunktion /  
gebrochen-rationale Funktion

$$f(x) = \frac{1}{x^2 - 1}$$

08

Bruchfunktion /  
gebrochen-rationale Funktion

$$f(x) = \frac{1}{2}x + 2 + \frac{1}{x - 4}$$

07

Bruchfunktion /  
gebrochen-rationale Funktion

$$f(x) = \frac{2}{x}$$

12

Bruchfunktion /  
gebrochen-rationale Funktion

$$f(x) = \frac{1}{x^2}$$

11

Bruchfunktion /  
gebrochen-rationale Funktion

$$f(x) = \frac{x^2 - 1}{x^2 + 1}$$

10

Exponentialfunktion

$$f(x) = 3^x$$

15

Kosinusfunktion

$$f(x) = \cos(x)$$

14

Sinusfunktion

$$f(x) = \sin(x)$$

13