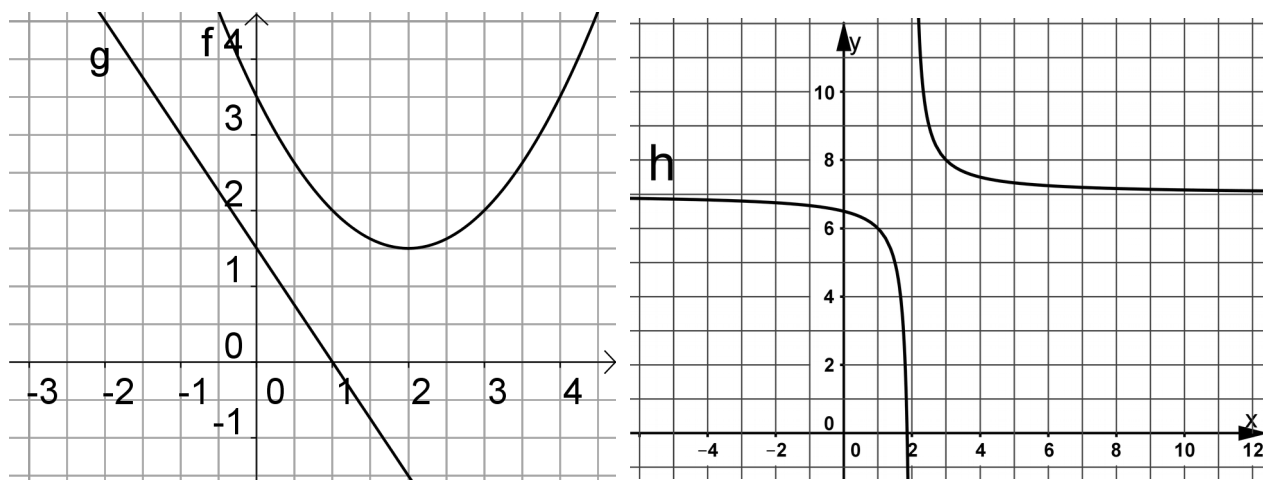


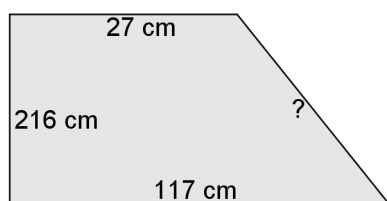
1. Schulaufgabe (zur Übung) aus der Mathematik (AB 25)

Aufgabe 1: Gib die Gleichungen der Funktionen f, g und h an.



[/7]

Aufgabe 2: Berechne die fehlende Seite des Trapezes.



[/3]

Aufgabe 3: Berechne die Steigung der Geraden g , welche die beiden Punkte $A(4 | -\frac{2}{7})$ und $B(8 | \frac{10}{7})$ enthält.

[/2]

Aufgabe 4: Eine Parabel besitzt die Nullstellen $x_1=2$ und $x_2=4$ und verläuft durch den Punkt $P(0|1)$. Bestimme die Gleichung der Parabel und den Scheitelpunkt

[/6]

Aufgabe 5: Bestimme die Definitionsmengen der folgenden Terme.

a) $\sqrt{2023-7 \cdot x^2}$

b) $\frac{x^2-5x+2}{2x^2+3}$

c) $\frac{1}{-3x^2+7,5x+18}$

[/12]

Bitte wenden!

Aufgabe 6: Berechne den Radius eines Zylinders mit der Höhe 10 cm und einem Oberflächeninhalt von $\frac{189}{2}\pi \text{ cm}^2$.

[/6]

Note	BE
1	36 - 31
2	30,5 - 25,5
3	25 - 20
4	19,5 - 14,5
5	14 - 7,5
6	7 - 0

[/36]

Ich wünsche dir viel Erfolg! Andreas Landgraf